

## クロスカブト

**NETIS 登録製品**

(登録番号 KK-150070-A)

△受注生産

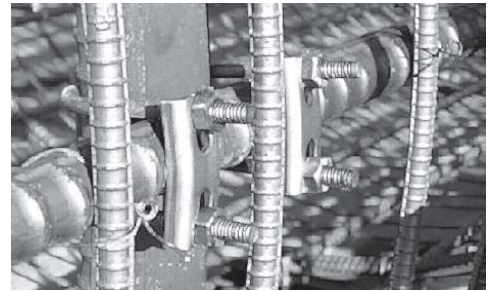


☆無熔接 直交鉄筋固定金物

●特長

- 無熔接にて、直交（クロス）鉄筋を固定
- 4点締め込みの為、抜群の固定強度
- コの字型プレートを採用し、締め込み強度アップ。
- フラットバー（帯筋等）の同時取付けも可能

※鉄筋サイズ（シングル/ダブル）・本数・フラットバー取付け有無等、ご指定ご相談下さい。



使用例	■鉄筋(縦筋D)×鉄筋(横筋D)
	■鉄筋(縦筋D)×フラットバー
	■鉄筋(縦筋D)×鉄筋(横筋D)+フラットバーなど

平成24年国土交通省道路橋示方書 19.8 鉄筋かごの製作及び建込み「鉄筋の組立てにおいては、組立て上の形状保持などのための溶接を行ってはならない」とあり無熔接金物の使用が推奨されております。

【施工例】

\*インパクトレンチソケット=17mm

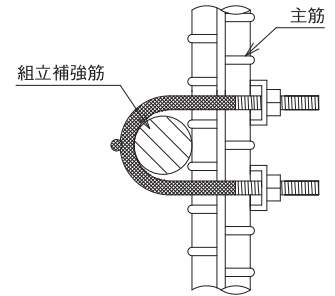
1：場所打ち杭 組立て



3：固定完了



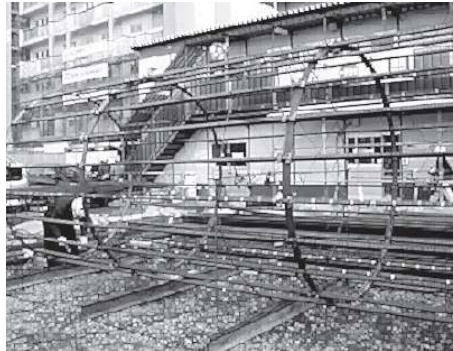
■主筋×組立補強筋



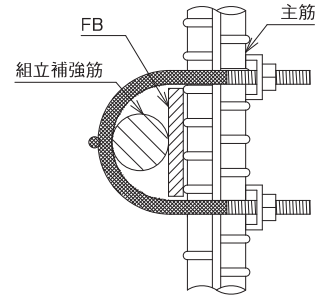
2：クロスカブトを取付け、インパクトドライバー等で締め込み



4：主筋×組立補強筋 セット完了



■主筋×フラットバー×組立補強筋



\*ご注意

- \*締め付けトルクは、15N・mを目安にボルト締め付け時の座金の変形度合いに応じ、設定調整頂けます事を推奨します。
- \*組立施工手順によっては、締め付けボルト部に過剰な負荷がかかり、締め付けが緩む等の場合がありますのでご注意ください。
- \*組立て後、杭への挿入の際、吊下げ箇所にて過剰な負荷がかかり、変形、ねじれ等が発生しないよう移設挿入は、慎重かつ、丁寧に取扱い頂けますようお願いいたします。
- \*場所打ち杭(鉄筋かご)の鉄筋径、本数、全長等、現場施工条件において強度も変動します。現場状況に応じ対応させて頂きますので、各営業担当までお問い合わせ下さい。

## テツカブト (鉄筋連結式)



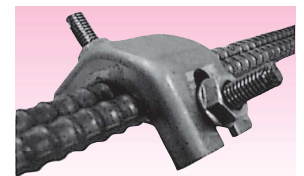
☆熔接による鉄筋の強度低下を防ぐ対策金物  
無熔接工法！！

●特長

- 鉄筋と鉄筋を水平に結束するのに最適
- 本体、ボルト、ナットが一体型で作業時の落下防止
- 左右2ヶ所のボルトで高強度に固定  
(1サイズ程度の異径とも使用可能)
- 製品本体に型式・サイズの刻印をしました。

△その他、4L D29-35用は受注生産

※注意事項 ナットは左右均等に締め付けて下さい。



品名	サイズ	適応鉄筋	入数	引張強度(平均)
テツカブト 連結式 (板巾) 43mm	M	D10-16	50	6,170N(630kg)
	L	D13-19	50	5,290N(540kg)
	LL	D16-22	50	6,470N(660kg)
	3L	D22-29	50	6,660N(680kg)